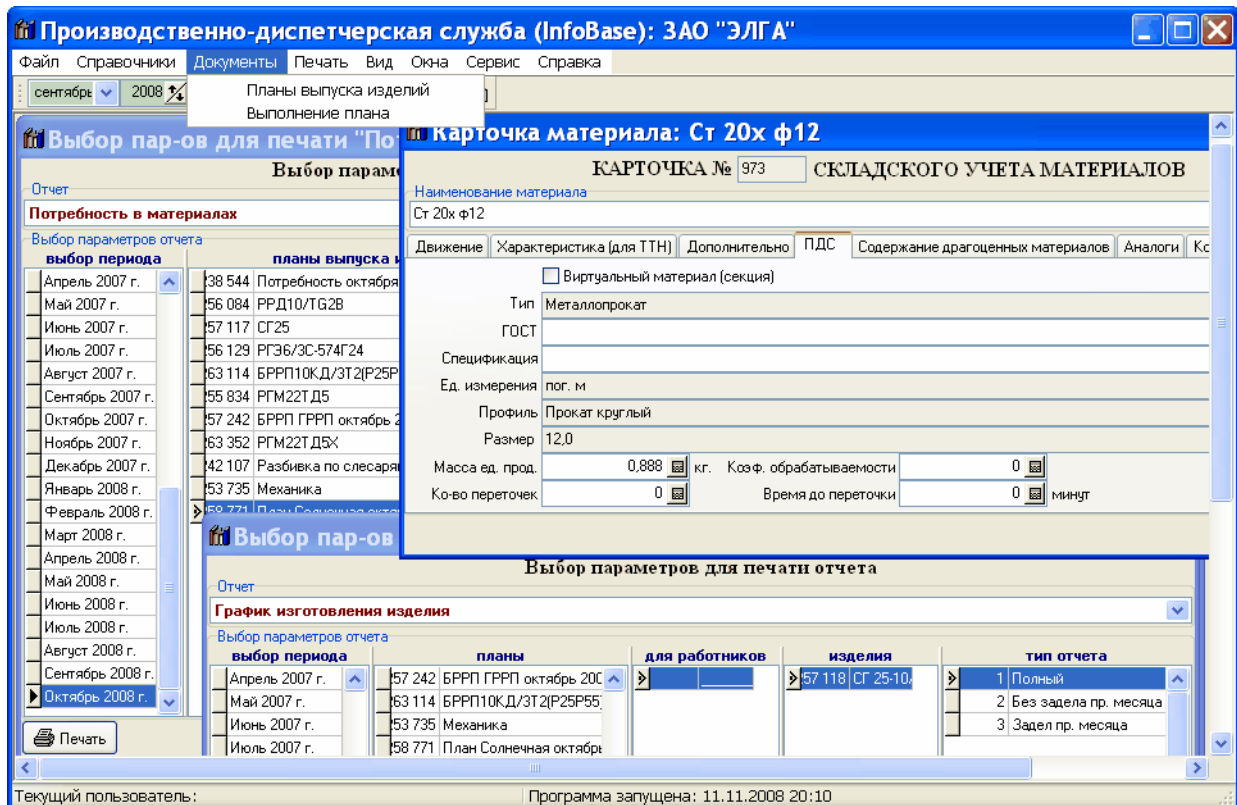


Компания «Альфа-Гомель» предлагает собственную разработку в сфере автоматизации хозяйственной деятельности для предприятий и организаций различных форм собственности – программный продукт

## «ПРОИЗВОДСТВЕННО-ДИСПЕТЧЕРСКАЯ СЛУЖБА»



■ Программа **"Производственно-диспетчерская служба"** предназначена для автоматизации разработки и контроля выполнения производственных планов предприятий (от стадии утверждения производственной программы и составления заявок в отдел снабжения до отгрузки готовой продукции).

■ Программа позволяет оптимизировать производственные мощности предприятия в соответствии с определенной номенклатурой выпуска продукции в областях снабжения, обеспеченности трудовыми ресурсами и оборудованием.

■ Использование данной разработки совместно с программой "Материальный отчет и взаиморасчеты с контрагентами" позволяет объединить производственные планы предприятия и фактическое наличие материалов и комплектующих на складах предприятия. В производстве, как для оптимизации заданий в отдел снабжения, контроля над фактическим наличием материалов и комплектующих в процессе выполнения производственных планов, так и для автоматизированного списания сырья и материалов при поступлении готовой продукции на склад и выведения фактической себестоимости производимой продукции.

### Основные возможности программы:

■ Программа базируется на элементном подходе к формированию структуры производимой продукции. Это обозначает, что каждое изготавливаемое изделие состоит, например, из деталей, полуфабрикатов и т.д., которые в свою очередь состоят из других заготовок, для превращения которых в готовую продукцию необходимо провести соответствующую обработку. Естественно потребуется определенное время, что вероятно приведет к уменьшению массы заготовки, износу инструмента и оборудования. Таким образом, формирование производственной

программы на определенный период (месяц, квартал) заключается в выборе из справочника соответствующих изделий и указания производимого количества (при условии их производства в прошлых периодах). Если же необходимых изделий в справочнике пока нет - достаточно быстро можно создать новое изделие из уже имеющихся деталей, полуфабрикатов и т.д.

- На основании разработанных в Программе производственных планов можно получить: потребность в сырье и материалах на выполнение плана, трудоемкость, потребность в оборудовании, естественно каждый из этих показателей может быть расшифрован по конкретному изделию, подразделению, виду инструмента и спецоснастки.

- По мере выполнения производственной программы предприятия (желательно ежедневно) может быть создан документ о выполнении плана, в котором необходимо отображать, какие операции и по какой продукции выполнены за смену. Это позволит контролировать готовность и отгрузку продукции Заказчикам, и наиболее эффективно использовать имеющееся оборудование и трудовые ресурсы.

- По мере выполнения производственных планов, в программе предусмотрена возможность переброски деталей, полуфабрикатов и т.д. из одного изделия в другое при необходимости ускорить выполнение по необходимым позициям плана.

- В конце отчетного периода (обычно месяц), программа позволяет формировать "задел" - перебрасывает на следующий отчетный период не готовые изделия (естественно с отражением их степени готовности по операциям и деталям) и собирает продукцию, по которым план был "перевыполнен" для последующего использования в следующем отчетном периоде.

- Совместно с программой "Материальный отчет и взаиморасчеты с контрагентами", данная разработка позволяет контролировать наличие и движение ТМЦ как на складах, так и в производстве в количественном и суммовом выражении по счетам учета ТМЦ, материально-ответственным лицам и местам нахождения ТМЦ (также реализован партийный учет как по методу Fifo, так и Lifo).

- Программа базируется на документальном принципе учета - планы выпуска изделий, выполнение по сменам, акты о списании ТМЦ, акты о сдаче готовой продукции на склад и т.п. в программе организованы в виде журналов документов, что облегчает поиск и при необходимости корректировку данных.

Основными отчетами, позволяющие получить информацию за произвольный период, в различных разрезах и с необходимой степенью детализации, являются:

**Графики изготовления и обработки продукции.**

**План выпуска продукции.**

**Наряд-задание.**

**Потребность в материалах (полуфабрикатах).**

**Нормы расхода материалов и покупных комплектующих выпускаемой продукции.**

**Содержание комплектующих материалов, относительно справочника продукции.**

**Расчет планируемой заработной платы.**

**Трудоемкость выполнения плана.**

**Трудоемкость изготовления продукции по операциям и многие другие.**

Минимальные системные требования: Windows 98/XP, 256Mb оперативной памяти, 1Gb на жестком диске, принтер формата А-4. Программа поддерживает многопользовательский режим.

**Попробуйте все, оставьте то, что работает!**

**Наш адрес: 246007 РБ, г. Гомель, ул. Федюнинского 17**

**Телефоны: +375 (232) 68-27-39; +375 (232) 68-26-44; моб. +375 (29) 168-27-39 (Velcom)**

**[www.alfagomel.by](http://www.alfagomel.by) e-mail: [info@alfagomel.by](mailto:info@alfagomel.by)**